



# LCA

---

# France

---

**Location longue durée  
Automobile**

---

# La Location Longue Durée avec LCA France

LCA France, créée en 1988, intervient depuis plus de 20 ans sur le marché de la location longue durée. Totalement indépendante, LCA France conseillera toujours son client en fonction des besoins de celui-ci, dans la gamme des différents constructeurs.

## La location longue durée, solution unique

Choisir la location longue durée (LLD) c'est disposer d'un véhicule pour une durée et un kilométrage définis, par exemple 3 ans et 90 000 km, ou 4 ans et 80 000 km.

Les avantages de la LLD sont nombreux :

- **Financement compétitif**
- **Service intégral**
- **Facilité de remplacement**
- **Suppression des problèmes de revente**

Le responsable commercial de LCA France vous conseillera la durée de location appropriée, compte tenu du kilométrage parcouru annuellement ainsi que certains équipements ou options indispensables.

Son rôle sera également d'organiser l'essai des véhicules envisagés, de rechercher des véhicules disponibles rapidement et de vous livrer un véhicule d'attente si nécessaire.

LCA France apporte ainsi la **solution unique** à tous les besoins des utilisateurs de véhicules.

## L'expérience et la clientèle de LCA France

Depuis 1988, plus de 9 000 véhicules ont été loués par LCA France, essentiellement à l'usage de collaborateurs et dirigeants d'entreprise, ainsi que de particuliers.

Au-delà des services proposés, la diversité, la qualité et la fidélité des clients de LCA France constituent un gage de sérieux et de performance que nos clients prennent en compte en choisissant LCA France.

## L'intérêt de la location dépend-t-il du kilométrage parcouru et du nombre de véhicules loués ?

Non, l'intérêt de la location est indépendant du kilométrage parcouru mais dépend du rythme de renouvellement des véhicules, les périodes de location les plus intéressantes se situant entre 3 et 4 ans, pour un kilométrage de l'ordre de 15 000 à 20 000 km/an.

D'autre part, les clients louant un seul véhicule bénéficient des conditions d'achat négociées par LCA France et de l'ensemble des services annexes.

## La location longue durée aux particuliers

L'offre constante de nouveautés par les constructeurs et l'évolution accélérée des modèles, notamment en matière de sécurité et de consommation, incitent au changement de véhicule tous les trois ou quatre ans, justifiant ainsi le recours à la location longue durée.

Pour les particuliers disposant en général d'un ou deux véhicules, l'offre multimarque de LCA France est d'autant plus adaptée pour ceux qui changent souvent de marque lors des renouvellements.

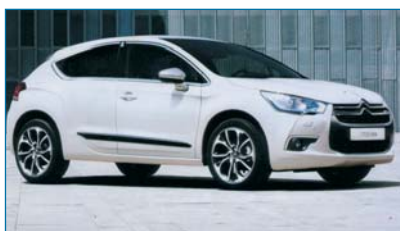
## Le contrat d'entretien LCA France

Le contrat d'entretien LCA France couvre :

- **L'entretien périodique du véhicule**
- **L'extension de garantie**
- **La fourniture d'un véhicule de prêt**
- **le remplacement des pneumatiques**
- **Le voyage gratuit en région parisienne**



Audi A1



Citroën DS4



Mercedes Classe B

**La location longue durée,  
une autre façon de concevoir l'automobile.**

Le coût de l'entretien est basé sur la durée de location et le kilométrage choisis par chaque client.

### L'assurance tous risques

La qualité de la clientèle de LCA France et l'expérience acquise depuis 20 ans ont permis de concevoir une offre compétitive et parfaitement adaptée aux contrats de location.

LCA France propose ainsi plusieurs polices d'assurance tous risques comportant les garanties les plus complètes et dont les tarifs tiennent compte de la situation de chaque conducteur.

### Les services complémentaires

#### • L'option sécurité

L'option sécurité en cas de **vol ou destruction** du véhicule prévoit un véhicule de remplacement de catégorie équivalente pendant 60 jours et la livraison d'un nouveau véhicule neuf aux conditions du contrat d'origine !

#### • Le convoyage des véhicules par LCA France

Sur la région parisienne, pour les véhicules d'une valeur supérieure à 30 000 € TTC, LCA France organise les révisions prévues par le contrat d'entretien. **Un collaborateur de LCA France** dépose votre véhicule auprès du concessionnaire et vous le rapporte après

la révision. **Ceci gratuitement.** Vous êtes simplement tenu de surveiller le kilométrage et de nous contacter lorsqu'une révision s'imposera sur votre véhicule.

#### • Gestion des pneumatiques

LCA France propose, sur la région parisienne, un service de prise en charge des véhicules pour effectuer le remplacement de pneumatiques.

Il vous appartient simplement de contrôler l'état de vos pneumatiques et de nous faire intervenir, dès que leur remplacement s'impose, ceux-ci étant pris en charge par LCA France dans le cadre du contrat d'entretien.

#### • La carrosserie

Grâce aux quatre carrossiers partenaires de LCA France, tous les travaux de carrosserie peuvent être réalisés sur les véhicules loués, assurés ou non par l'intermédiaire de LCA France.

### Les véhicules en location courte durée

#### • Les « véhicules relais »

Si vous avez besoin ponctuellement d'un modèle différent de celui que vous utilisez, LCA France dispose à cet effet d'un parc de véhicules destinés à être loués en courte durée.

Parfaitement équipés, ces véhicules sont disponibles à des conditions nettement inférieures à celles des loueurs courte durée.

### • Les « véhicules d'embauche »

De nombreux clients de LCA France doivent fournir un véhicule de fonction à de nouveaux cadres ou dirigeants.

LCA France propose donc de souscrire un contrat de location longue durée, assorti d'un véhicule d'attente équivalent pendant la période de préavis, **ce contrat pouvant être annulé sans aucune pénalité si le salarié quitte l'entreprise au cours de la période d'essai.**

Le loyer facturé par LCA France sur le « **véhicule d'embauche** » est identique au loyer convenu sur le contrat de location longue durée, ce qui signifie que le client paie sur une location de durée courte, le tarif d'une location longue durée !

#### • Les « véhicules d'attente »

LCA France fournit à ses clients un véhicule d'attente permettant à ceux-ci de patienter jusqu'à la livraison de leur véhicule neuf. Les conditions de location sont identiques à celles du véhicule en attente de livraison, pour un modèle équivalent.

### La livraison de votre voiture

Chez LCA France, un seul interlocuteur, votre responsable commercial vous tiendra informé de la date de mise à disposition et sera présent à la livraison de votre voiture chez le concessionnaire ou éventuellement à votre bureau (en région parisienne).



Mini Countryman



Lexus RX450h



Audi A3 Sportback

Depuis 1988, LCA France a loué plus de 9 000 véhicules à plus de 1 000 clients.

# Tous les modèles de toutes les marques sont disponibles chez LCA France.

## LCA France - Extrait des tarifs au 30/09/2011

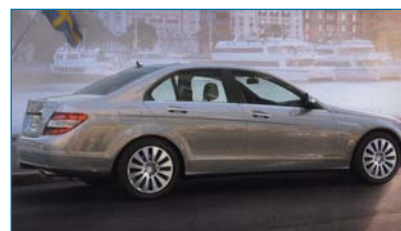
Marques	Modèles	Prix Tarif € TTC	Emission CO <sup>2</sup> (g/Km)	Bonus en €	Malus en €	(1)Loyer et entretien
ALFA ROMEO	Mito 1.4 TB MultiAir 135ch Selective S&S	20 700	135	0		367
	Giulietta 1.4 TB170ch BVM Selective	28 500	134	0		479
AUDI	A1 1.4 TFSI S tronic Ambition	23 350	122	0		425
	Q3 2.0 Tdi 140ch Ambition Luxe	36 850	138	0		668
	A4 Avant Ambition Luxe 2.0 Tdi 143ch BVA	43 280	155			739
	A5 S Line 1.8 TFSi BVM	42 200	134	0		751
	A5 Sportback S Line 2.0 Tdi DPF BVM6	44 150	137	0		780
	A6 Business Line 3.0 Tdi multitronic 204 ch	49 000	137	0		861
	A7 Sportback Avus 3.0 Tdi multitronic 204 ch	67 100	139	0		1 191
	Q5 Hybrid Avus 2.0 Tfsi quattro tiptronic	60 500	159		750	1 030
BMW	Q7 3.0 Tdi 204ch S Line tiptronic 7 places	63 150	189		750	1 051
	118d 5 portes BVM Urban Life	32 150	118	0		589
	330 d BVA Coupé Luxe	49 000	140	0		822
	320 d Touring BVA Edition Worldline	44 150	142	0		740
	525 d BVA Excellis	52 850	138	0		906
	530 d Gran Turismo Exclusive BVA8	71 850	173		750	1 176
	X1 sdrive 20 d Luxe BVM	39 150	139	0		662
	X3 xdrive 30 d Excellis BVA	54 150	159		750	945
	X5 xdrive 30 d Luxe BVA8	64 350	195		1 600	1 059
	640 i Coupé Exclusive BVA8	91 800	177		750	1 586
CHEVROLET	Captiva 2.2 VCDI LT+	30 790	174		750	503
CITROEN	DS3 VTI 95ch Chic BVM5	15 900	134	0		310
	DS4 HDi 160 So chic BVM6	28 100	134	0		529
	C3 EXCLUSIVE e-HDi 90	20 250	98	400		349
	C3 PICASSO EXCLUSIVE VTI 120	20 150	149	0		340
	C4 EXCLUSIVE Plus e-HDi 110 BMP6	28 650	114	0		499
	C4 PICASSO EXCLUSIVE e-HDi 110 BMP6	29 850	125	0		446
	C5 TOURER EXCLUSIVE HDi 140 BVM6	34 050	143	0		540
FIAT	C6 EXCLUSIVE 3.0 V6 HDi 240 FAP BVA	57 450	190		750	918
	500 LOUNGE 1.4 16 V S&S	15 750	135	0		298
FORD	500 C 1.4 16 V Lounge S&S Dualogic	19 450	130	0		359
	C-Max 2.0 Tdci 115 BVA Titanium	27 700	149	0		493
	S-Max 2.0 Tdci 163 BVA Titanium	36 000	159		750	629
HONDA	Kuga 2.0 Tdci 140 FAP 4*2 Titanium	29 350	165		750	505
	CR-Z Hybrid 1.5 iVtec Luxury	26 100	117	0		484
INFINITI	CRV 2.2 i-DTEC Executive Navi BVM	33 700	171		750	581
	FX 30d 3.0D V6 GT Premium BVA	64 750	238		1 600	1 198
JEEP	Grand Cherokee Limited 3,0l CRD BA	52 200	218		1 600	923
JAGUAR	XF V6 2.2L D Luxe Premium BVA	54 600	149	0		995
	XJ V6 3.0L D 275ch Luxe Premium BVA6	85 840	184		750	1 561
LAND ROVER	Evoque TD4 BVA Dynamic 5 portes	45 200	174		750	839
	Range Rover Sport 3.0 TDV6 HSE BVA	67 600	174		750	1 256
	Range Rover TDV8 VOGUE BVA	96 550	174		750	1 765
LANCIA	Ypsilon Platinum 1.2 Evo2 69 ch S&S	15 500	115	0		290
	Delta 1.6 Multijet 120 ch DPF Selectronic Platinum	29 500	122	0		468



Volvo XC60



Peugeot 308



Mercedes Classe C

La location longue durée avec LCA France, 20 ans d'expérience à votre service.

Marques	Modèles	Prix Tarif € TTC	Emission CO <sub>2</sub> (g/Km)	Bonus en €	Malus en €	(1)Loyer et entretien
LEXUS	CT 200h Sensation	31 800	94	400		592
	GS 450h Pack Business	59 200	179		750	1 050
	RX 450h 2WD Pack Business	56 200	140	0		999
	RX 450h 4WD Pack Président	68 000	145	0		1 197
MAZDA	Mazda 3 1.6 MZ-CD Elegance	22 850	117	0		437
	Mazda 5 1.6 MZ-CD 115ch Elegance	25 650	138	0		483
	Mazda CX7 2.2 MZR-CD Performance	37 700	199		1 600	675
MERCEDES	A 200 CDI Sport BVM	28 900	135	0		526
	B 180 BLUE EFFICIENCY Sport 7G-DCT	30 950	136	0		559
	C Coupé 220 CDI BVA Executive BVM	43 950	139	0		793
	E Break 250 CDI BVA Elegance Executive	55 750	143	0		993
	CLS 250 CDI BlueEFFICIENCY BA7	63 300	138	0		1 119
	GLK 220 CDI BE BVM	37 700	149	0		688
	ML 250 BlueTec 4 Matic SPORT BA7	60 300	158		750	1 049
	GL 350 CDI 4MATIC BlueEFFICIENCY BA7	76 400	235		1 600	1 306
MINI	Cooper S BVM	24 400	136	0		445
	Mini Clubman Cooper Hampton 122ch BVM	25 650	129	0		466
	Countryman Cooper BVM	23 700	140	0		434
	Countryman Cooper D All 4 BVA6	28 800	158		750	532
NISSAN	QASQAI dCi 110ch FAP Connect Edition	25 750	137	0		464
	Juke 1.6 L 117ch CVT Tekna	21 540	145	0		399
OPEL	Zafira 1.7 Cdti 125ch Connect Pack	25 990	134	0		395
	Insignia SportTourer 2.0 CDTi 130Auto Connect Pack	32 350	151		200	533
PEUGEOT	207 Allure 1.6 HDi 112ch 5p	21 800	114	0		316
	308 Allure 1.6 Vti 120ch BVM 5p	22 950	147	0		386
	RCZ 1,6L THP 200ch BVM6	31 400	155		750	570
	3008 FELINE 1.6L e-HDi FAP BMP6	31 900	127	0		541
	3008 HYbrid4 2.0L HDi 163ch FAP BMP6	37 400	104	400		668
	508 2,0L HDi FAP BVM6 ALLURE	31 950	129	0		545
	508 SW GT 2.2L HDi FAP BVA6	39 600	154		200	662
	5008 Allure 1.6L e-HDi FAP BMP6	29 850	127	0		498
	PORSCHE	CAYENNE S Hybrid Tiptronic S	82 487	193		1 600
CAYENNE Diesel Tiptronic S		62 753	189		750	1 122
911 TARGA 4S Coupé PDK		118 979	251		2 600	1 942
PANAMERA S Hybrid Tiptronic S		107 794	167		750	1 765
RENAULT	Twingo Initiale TCE 100 eco2	15 800	132	0		282
	Wind Dynamique TCE 100	17 700	145	0		326
	Clio Initiale dCi 105 eco2 5 portes	22 750	110	0		381
	Megane Estate XV de France dCi 110 EDC eco <sup>2</sup>	27 600	109	0		469
	Grand Scenic Jade 5p Energy dCi 130 eco <sup>2</sup>	31 750	115	0		522
	Latitude Estate BOSE Edition dCi150 eco <sup>2</sup>	32 100	120	0		536
	Espace IV Ph3 25ans dCi150 BVA6	38 900	189		750	632
SMART	FORTWO Coupé passion 84ch	13 200	114	0		268
	FORTWO Coupé Brabus	18 400	119	0		359
TOYOTA	IQ2 100 VVt-i Multidrive	17 650	120	0		334
	YARIS 90 D-4D Lounge 5P	18 700	104	400		339
	RAV 4 150 D-4D 4WD BVA Life Edition	33 400	186		750	608
	Prius III E-CVT 136h Lounge 17»	33 350	92	400		586
VOLKSWAGEN	POLO Confortline 1.2 TDI 75 FAP- 5P	17 480	99	400		341
	GOLF 1.4 TFSi 122ch DSG7 Carat 5p.	26 370	107	400		470
	TIGUAN Carat 2.0 TDI 140 FAP Bluemotion BVM	34 280	139	0		603
	SHARAN Carat 2.0 TDI 140 FAP BlueMotion BVM	41 100	143	0		684
	TOURAN Confortline 1.6 TDI 105 FAP DSG7	27 940	132	0		495
	TOUAREG Carat Edition 3.0 V6 TDi Tiptronic 204ch	63 030	184		750	1 080
VOLVO	C30 D2 115ch Momentum	22 100	114	0		416
	V60 D3 163ch Summum	36 900	132	0		676
	XC 60 D3 Geartronic Momentum	40 050	149	0		715
	XC90 D5 AWD BVA - 7 places R-Design	56 250	219		1 600	961

(1) : Loyer mensuel TTC sur 48 mois pour 15.000 km / an (essence) ou 20.000 km / an (diesel), y compris entretien courant, réparations mécaniques, véhicule de remplacement (catégorie A) - hors pneumatiques. Dépôt de garantie égal à 15% du prix tarif TTC en €. Les tarifs ci-dessus sont basés sur les prix catalogue des constructeurs en euros au 30/09/2011 et applicables aux entreprises et professions libérales.



Peugeot 508



Audi A5 Sportback



Volkswagen Passat

**La qualité des services de LCA France vous est garantie par la compétence de ses collaborateurs issus des métiers de l'automobile.**



**Audi A4**



**Range Rover Evoque**



**Volkswagen Golf**

## La location longue durée de nos véhicules d'occasion

Parmi les modèles restitués, chaque année, certains peuvent être reloués en location longue durée, car ils ont peu roulé et disposent donc d'un potentiel important, permet-

tant d'économiser 30 à 40 % par rapport au loyer d'un véhicule neuf identique.

Ces véhicules, très diversifiés ainsi que l'indique le tableau ci-dessous, sont particulièrement adaptés à des clients effectuant un faible

kilométrage, de l'ordre de 5 000 à 10 000 km annuels.

Néanmoins, LCA France pourra établir un contrat de location adapté à toutes les demandes basées sur un kilométrage différent.

## VÉHICULES D'OCCASION EN LOCATION LONGUE DURÉE

Marques	Modèles	Année modèle - Kilométrage	Prix Catalogue ETTC	Valeur de Référence	(*)Loyers ETTC
AUDI	Q5 2.0 TDI 170 ch Avus S-Tronic	08/09 58 000	57 590	39 000	797
	A5 2.7 TDI Ambition Luxe BVA	08/08 61 000	51 090	30 500	570
	S8 V10 5.2 FSI Tiptronic	03/07 55 700	118 130	39 000	859
	A6 Avant 2.8 Fsi Ambition Luxe BVA	07/07 83 500	55 650	19 000	395
	A3 Sportback 1.8 TFSI Ambition	09/07 65 500	36 300	15 500	311
ALFA ROMEO	MITO 1.4 TB Multiair Sélective	09/10 9 800	20 920	15 600	314
	BMW	118 D Confort 3 portes BVA	04/08 53 000	33 060	17 800
BMW	120 D Luxe 5 portes	08/07 60 000	35 500	17 000	333
	330 XD Touring Confort BVA	05/08 63 000	50 875	25 500	426
	330 XD Touring Luxe BVM	05/08 46 000	57 945	28 500	471
CITROEN	C4 Grd Picasso HDI 138 ch BMP6	10/07 49 000	33 160	15 500	286
	FERRARI	612 Scaglietti F1	04/05 45 000	227 065	98 000
KIA	456 GTM	06/00 73 500	197 803	53 000	1 037
	Sorento 2.2 CRDI BVA Active 4x4 7 Places	04/11 4 200	38 490	31 000	646
LAND ROVER	Freelander TD4 S 160 ch	01/08 51 500	34 590	17 900	324
LEXUS	RX 450 h Pack Président CVT	07/09 43 000	67 300	43 500	913
MASERATI	Quattroporte Sport GT	07/07 50 000	132 937	51 000	1 122
MERCEDES	A 200 Avantgarde 5P	04/10 9 000	30 249	18 500	330
	S 500 BVA7	11/06 71 000	112 000	31 500	662
	ML 320 CDI Luxury BVA ( ) km	09/05 82 000	60 440	23 000	471
MINI	Cooper Clubman 1.6	02/09 40 800	21 750	14 900	305
	Cooper S Clubman Hot Spice BVA	10/08 8 500	32 670	19 900	362
PEUGEOT	407 Coupé 2.0 HDI 136 ch Féline	12/07 20 500	39 850	19 000	359
	1007 Sporty 16 16 v 2-Tronic	11/07 40 000	28 740	8 200	169
PORSCHE	997 Turbo Cabriolet Tiptronic	01/08 25 100	159 236	95 000	1 634
	Panamera 4S PDK	04/10 32 500	132 485	92 000	1 712
	Cayenne V8 S Tiptronic	09/03 99 000	76 759	21 500	375
RENAULT	997 Carrera Coupé 4S Tiptronic S	07/08 57 600	116 027	66 000	1 148
	Grd Espace DCI 150 ch 25 ème	10/09 58 500	38 900	20 000	390
RANGE ROVER	Mégane 1.6 16 V Carminat 5 P.	01/09 32 600	21 550	11 200	226
	Sport V8 S/C BVA	03/11 4 000	94 420	72 000	1 432
SAAB	9.3 Cabriolet 1.8 T Vector BVA	07/07 65 200	44 750	17 900	386
SMART	Fortwo 52 MHD PASSION	04/09 14 200	15 690	8 500	179
	Fortwo Cabriolet 71 ch Limited Softouch	08/08 42 000	17 530	9 500	193
TOYOTA	Yaris Excellia 90 D4-D 5 Portes	06/09 30 000	19 730	11 200	214
	Auris Hybride 136 ch CVT Lounge	08/10 11 500	29 180	21 000	384
	IQ 68 VVTI CVT	07/09 19 000	16 300	10 000	196
VOLKSWAGEN	RAV4 Clean Power D-CAT BVA	06/09 50 000	34 450	22 500	406
	Touran 1.9 TDI DSG Confortline	03/10 25 700	28 043	19 500	362

(\*) Loyer mensuel TTC sur 36 mois pour 30 000 km, hors assurance et entretien (tarifs sur demande).  
Dépôt de Garantie : 10 % de la valeur de référence. Locataire assujéti à la taxe professionnelle

## QUELQUES RÉFÉRENCES COMMERCIALES DE LCA FRANCE

**AFFILINET / AFORGE FINANCE / ARD PARIS ILE DE FRANCE / ARGON CONSULTING / ARTHUR HUNT / AUREL BGC / B  
BERVILLE / CANAL + / CB RICHARD ELLIS / CHATEAUFORM' / CHRISTIE'S / CLARESCO GESTION / COMITE REGIONAL DU  
ETIHAD AIRWAYS / FILA / FORTIS LEASE / FROST France / France TÉLÉVISIONS / GEAC FRANCE / GIMAR FINANCE / C  
AMPÈRE / HRO FRANCE / IBIDEN EUROPE / ID MUSIC / IMG McCORMACK / INDICATEUR BERTRAND / INTERDATA / INT  
KERBIRIO / LAGARDÈRE SPORTS / LEO BURNETT / LE FIGARO / LE POINT / LIGUE DE TENNIS DE PARIS / LUMSON France / LOB CONSEILS  
PREMIÈRE TÉLÉVISION / PHENIX ENERGY / PIERRE ET VACANCES / PREPATECH / PUBLICATIONS METRO / PUBLICIS GROUPEMÉDIA / QUALIB  
SPANWINGS / SPEEDY / T.P.S. / THOMPSON CONNECT / TOD'S / TOKHEIM / TOKYO BROADCASTING SYSTEM / TOKYO GAS / TRAX SALES & C**

## Les véhicules de fonction, l'image de l'entreprise et la satisfaction des collaborateurs

La mise à disposition de véhicules de fonction est aujourd'hui un aspect courant des contrats de travail et constitue un élément de la rémunération.

Par conséquent, la majorité des entreprises loue des véhicules destinés à leurs collaborateurs pour leurs déplacements professionnels, notamment les responsables commerciaux ou techniques, ainsi qu'à l'usage des cadres et des dirigeants.

Ces véhicules, hors utilitaires, sont soumis à un régime fiscal attractif pour les entreprises et leurs collaborateurs.

La location de véhicules de fonction permet ainsi de concilier une économie significative avec une satisfaction accrue des collaborateurs qui reflètent l'image de leur entreprise.

## Situation comptable des véhicules de fonction

En complément des loyers portant sur les véhicules de fonction, comptabilisés en charges déductibles par une entreprise, celle-ci doit prendre en compte des frais supplémentaires inhérents à ces véhicules, essentiellement :

- La taxe sur les véhicules de sociétés, basée sur le taux d'émission de CO2
- La limitation de la fraction des loyers déductibles
- Les charges sociales portant sur l'avantage en nature, en général 30 % des loyers



Citroën Picasso

L'incidence relative de la fiscalité varie fortement en fonction du taux d'émission de CO2 et du prix de chaque modèle.

### Taxe sur les Véhicules de Société (TVS) et CO2

La baisse spectaculaire des émissions de CO2 permet à la TVS de représenter une charge modérée pour l'entreprise par rapport au coût global des véhicules (loyer, entretien et assurance), aussi bien sur des modèles de moyenne gamme que sur des versions haut de gamme.

La comparaison entre le coût d'un véhicule de fonction et le coût de la rémunération équivalente conclut à l'avantage des véhicules de fonction.

En effet, pour qu'un collaborateur imposé au taux marginal de 41 % puisse assumer un loyer de 900 € / mois, entretien et assurance inclus, il devrait recevoir une rémunération brute supplémentaire qui représente pour son entreprise un coût de 2 500 €, charges sociales incluses, soit environ 270 % du loyer, ceci avant prise en compte de la fiscalité.

Après prise en compte de cette incidence fiscale, la différence de coût pour l'entreprise se situe entre 50 % et 80 % du loyer du véhicule concerné.



BMW Série 1

## Indemnités kilométriques et véhicules de fonction

Certains clients de LCA France choisissent de louer leur véhicule à titre personnel afin de refacturer des indemnités kilométriques et bénéficier ainsi d'un abattement sur la taxe concernant les véhicules de sociétés.

Cette option nécessite de parcourir un kilométrage annuel important à titre professionnel, de l'ordre de 15 000 à 20 000 km/an.

Les collaborateurs de LCA France, à la demande de leurs clients, communiquent toutes les informations comptables et fiscales disponibles et mises à jour.



L'immeuble qui abrite le siège social de LCA France, à Suresnes (Hauts de Seine).



Audi Q5



## LOCATION ET CONSEIL AUTOMOBILE

Afin d'obtenir des informations complémentaires et une offre de location, contactez-nous au :

**01.47.72.40.40**

Par fax au  
**01.42.04.60.20**

Par E-mail à  
**contact@lca-france.fr**

ou sur le site  
**www.lca-france.fr**



### Siège social

11, rue Salomon de Rothschild - 92150 SURESNES  
S.A. au capital de 1.829.388,21 Euros - RCS 349 093 427